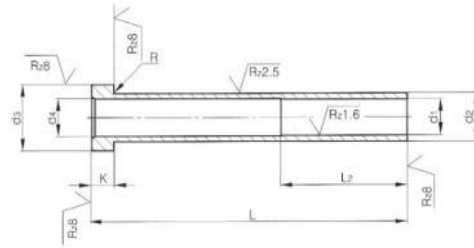


SLEEVE EJECTORS

Sleeve Ejectors - Hardened



d2 g6	d1 H5	d4	d3 0 -0,2	k 0 -0,05	R +0,2 0	l2 +2 0	L 0/+2							
							75	100	125	150	175	200	225	250
4	2	2,4					*	*	*	*	*	*	*	*
	2,2	2,6	8				*	*	*	*	*	*	*	*
5	2,5	2,9				35	*	*	*	*	*	*	*	*
	2,7	3		3	0,3		*	*	*	*	*	*	*	*
	3	3,4	10				*	*	*	*	*	*	*	*
	3,2	3,6					*	*	*	*	*	*	*	*
6	3,5	3,9					*	*	*	*	*	*	*	*
	3,7	4					*	*	*	*	*	*	*	*
	4	4,4	12				*	*	*	*	*	*	*	*
8	4,2	4,6					*	*	*	*	*	*	*	*
	5	5,4		5	0,5		*	*	*	*	*	*	*	*
	5,2	5,6	14			45	*	*	*	*	*	*	*	*
10	6	6,4					*	*	*	*	*	*	*	*
	6,2	6,6					*	*	*	*	*	*	*	*
12	8	8,4	16				*	*	*	*	*	*	*	*
	8,2	8,6					*	*	*	*	*	*	*	*
14	10	10,4	20	7	0,7		*	*	*	*	*	*	*	*
16	12	12,4					*	*	*	*	*	*	*	*

Surface: Hardened and Polished.
 Material: 1.2516.
 Hardness: 60 ± 2 HRC. Head 45 ± 5 HRC.

Order example

RUD(+d2+d1+L)H ex. RUD64125H (6x4x125mm).